

Not-Halt-Taster FRPVKO

Rubrik:	Not-Halt-Taste
Baureihe:	SHORTRON®
Einbauöffnung:	Ø 22,3 mm
Einbautiefe:	18,1 mm
Schutzart:	IP65 / IP67
Beleuchtung:	nein
Beschriftbar:	nein
Kontaktart:	1Ö
Anschlussart:	Flachstecker 2,8 mm x 0,8 mm
Frontrahmen:	gelb
Pilzknopf:	rot
Betriebstemperatur:	-25°C ... 70°C
Mechanische Lebensdauer:	30.000 Schaltspiele
Form:	rund
Elektrische Lebensdauer:	30.000 Schaltspiele bei Nennlast
Lagertemperatur:	-40°C ... 80°C
Zwangsöffnung:	gemäß EN60947-5-1, Anh. K
Überlistsicher:	ja
Schaltstellungsanzeige:	ja
Blockierschutzkragen:	nein
Entriegelung:	Ziehen
Kontaktwerkstoff:	AgNi

Optionales Zubehör



Iso-Gehäuse für 1 Befehlsstelle DURL1V-R22



Iso-Gehäuse für 1 Befehlsstelle DURL1VGB-R22



Iso-Gehäuse für 2 bzw. 3 Befehlsstellen DURL2V-R22



Iso-Gehäuse für 3 Befehlsstellen DIRL3V-R22



Iso-Gehäuse für 3 bzw. 4 Befehlsstellen DIRL4V-R22



Flachsteckhülse 2,8 x 0,8 mm mit Rastzunge FH2,8



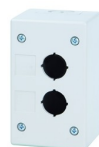
Isolierstoffhülse IH2,8



Iso-Gehäuse für 1 Befehlsstelle IRL1M



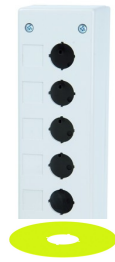
Iso-Gehäuse für 1 Befehlsstelle IRL1M_GELB



Iso-Gehäuse für 2 Befehlsstellen IRL2M



Iso-Gehäuse für 3 Befehlsstellen IRL3M



Iso-Gehäuse für 5 Befehlsstellen IRL5M



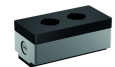
Unterlegschild gelb NAS_22



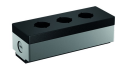
Unterlegschild 4-sprachig bedruckt NAS_22_548



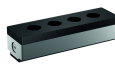
Leergehäuse mit Sollbruchstelle PxD1



Leergehäuse mit Sollbruchstelle PxD2



Leergehäuse mit Sollbruchstelle PxD3



Leergehäuse mit Sollbruchstelle PxD4



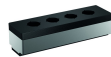
Leergehäuse PXO1



Leergehäuse PXO2



Leergehäuse PXO3



Leergehäuse PXO4



Schutzkragen zum Unterklemmen RRSK



Iso-Gehäuse mit 1 Befehlsstelle SIL22/1



Iso-Gehäuse hoch, mit 1 Befehlsstelle SILH22/1

